

# DORMER PRAMET

APERÇU DES  
**NOUVEAUX  
PRODUITS**

# 2023.1



 PRAMET

## NOUVEAUX PRODUITS 2023.1 – TOURNAGE INDEXABLE

### T9415

NUANCE MT-CVD DE NOUVELLE GÉNÉRATION



**NUANCE DE PREMIER CHOIX**  
pour le tournage de divers aciers (ISO-P).

**DURÉE DE VIE D'OUTIL ET PRODUCTIVITÉ**  
fortement augmentées par rapport aux nuances précédentes.

**FIABILITÉ AMÉLIORÉE**  
surtout dans des conditions instables.

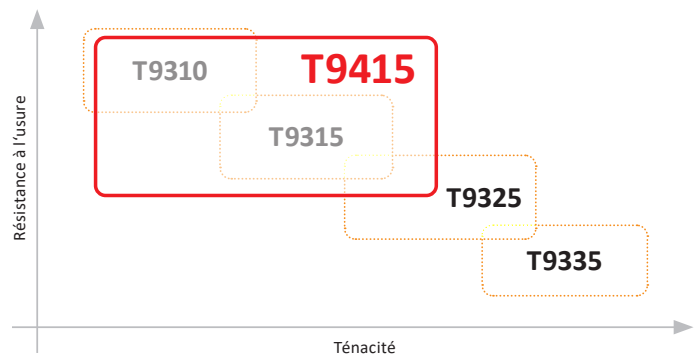
**HAUTE PRÉCISION**  
améliore la précision de l'indexage et réduit les temps d'arrêt.

**EFFORTS DE COUPE RÉDUITS**  
et performance améliorée.

**MEILLEURE STABILITÉ D'ASSISE**  
et durée de vie globale de l'outil améliorée.

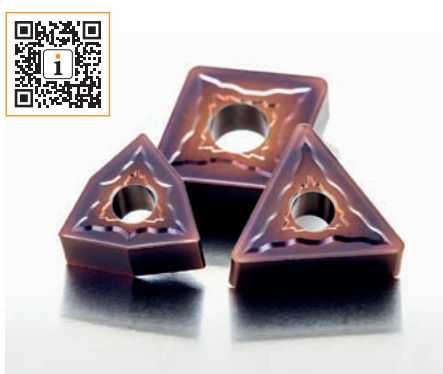
**OFFRE DURABLE**  
et respectueuse de l'environnement.

**DÉTECTION DE L'USURE PLUS FACILE.**



### T8430

GÉOMÉTRIES ET RAYONS SUPPLÉMENTAIRES



**USAGE POLYVALENT**  
pour une grande gamme d'opérations.

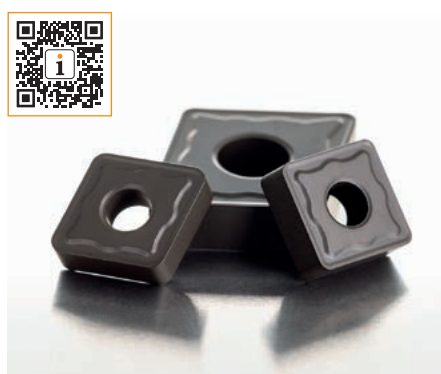
**DURÉE DE VIE**  
fortement améliorée, surtout dans les aciers.

**PRODUCTIVITÉ**  
augmentée grâce à une plus grande vitesse d'avance.

**CHAMP D'APPLICATION**  
étendu à la plupart des matériaux de pièces usinées.

### KR

COMPLÈMENT DE PLAQUETTES POUR LA FONTE



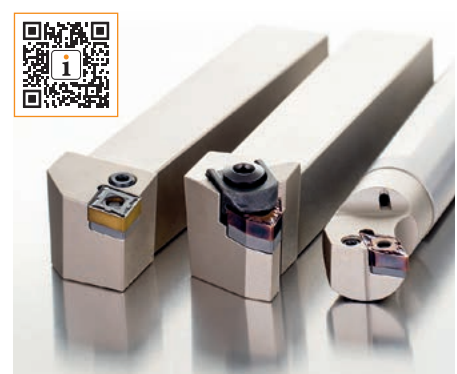
**PROCESSUS DE COUPE FIABLE ET SÛR**  
pour le tournage de la fonte.

**LONGUE DURÉE DE VIE**  
dans les matériaux abrasifs.

**CHAMP D'APPLICATION**  
élargi aux opérations plus lourdes.

### P & M

NOUVELLE LIGNE D'OUTILS POUR PLAQUETTES



### S-TYPE

OUTILS POUR TOURS AUTOMATIQUES



## NOUVEAUX PRODUITS 2023.1 – OUTILS DE FRAISAGE

### SON06C

SURFAÇAGE ÉCONOMIQUE À 16 ARÊTES



#### 16 ARÊTES DE COUPE

pour une économie et une réduction des coûts encore plus grandes.

#### FACILE DE CHOISIR

une géométrie pour les coupes légères, moyennes et importantes.

#### UTILISATION POLYVALENTE

sur une grande variété de matériaux.

#### 8 ARÊTES DE COUPE

plaquette SNMX pour des coupes allant jusqu'à 7 mm de profondeur.

#### GRAND TAUX D'ENLÈVEMENT DE MÉTAL

avec une solution économique.

#### GRANDE QUALITÉ DE SURFACE

sur les fraises de plus grand diamètre et avec des avances plus grandes.

### SSD13F

SURFAÇAGE POLYVALENT



### SNGX 11

GÉOMÉTRIE ROBUSTE POUR GRANDE AVANCE – HM



### SBN10

FRAISES À ALÉSAGE SUPPLÉMENTAIRES



### SWN04C

ÉVOLUTION DES FRAISES HAUTE PRÉCISION



### SLN12X

FRAISAGE PRODUCTIF D'ÉPAULEMENTS EN TANGENTIEL



#### SOLUTION PRODUCTIVE

pour une large gamme d'applications, avec une avance par dent et une profondeur de coupe supérieures.

#### ACTION DE COUPE DOUCE

charge de broche réduite, excellente évacuation des copeaux et stabilité du processus.

#### VRAI ANGLE À 90°

avec meilleure précision et rectitude des parois.

#### AMÉLIORATION DE L'ÉVACUATION DES COPEAUX

élargit le champ d'application pour les machines de faible puissance et les petites profondeurs de coupe.

#### POLYVALENCE OPÉRATIONNELLE

offrant une solution économique.

# SIMPLY RELIABLE

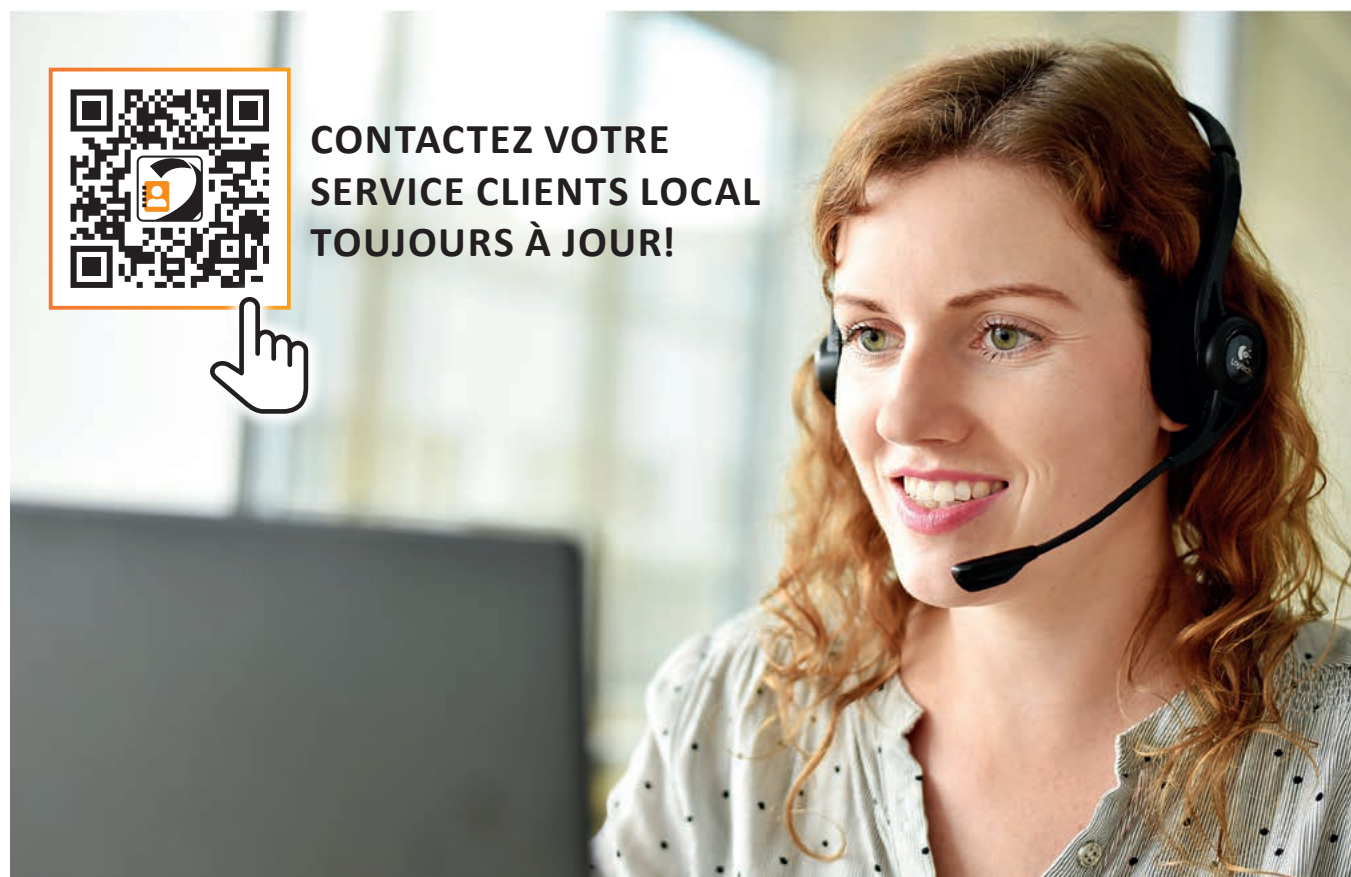
Un copeau peut vous raconter une histoire de part sa forme et son fractionnement. En tant que professionnel, vous pouvez juger de la qualité d'un usinage rien qu'en le regardant. Le copeau envoie un message clair et évident, c'est pourquoi nous l'avons choisi comme symbole, **efficace tout simplement.**

**DORMER PRAMET**

[www.dormerpramet.com](http://www.dormerpramet.com)



**CONTACTEZ VOTRE  
SERVICE CLIENTS LOCAL  
TOUJOURS À JOUR!**



DP-FLY-NEWS-2023.1-FR

FOLLOW US...



ONLINE



SEGMENTS



LIBRARY APP.



CALCULATOR APP.

